

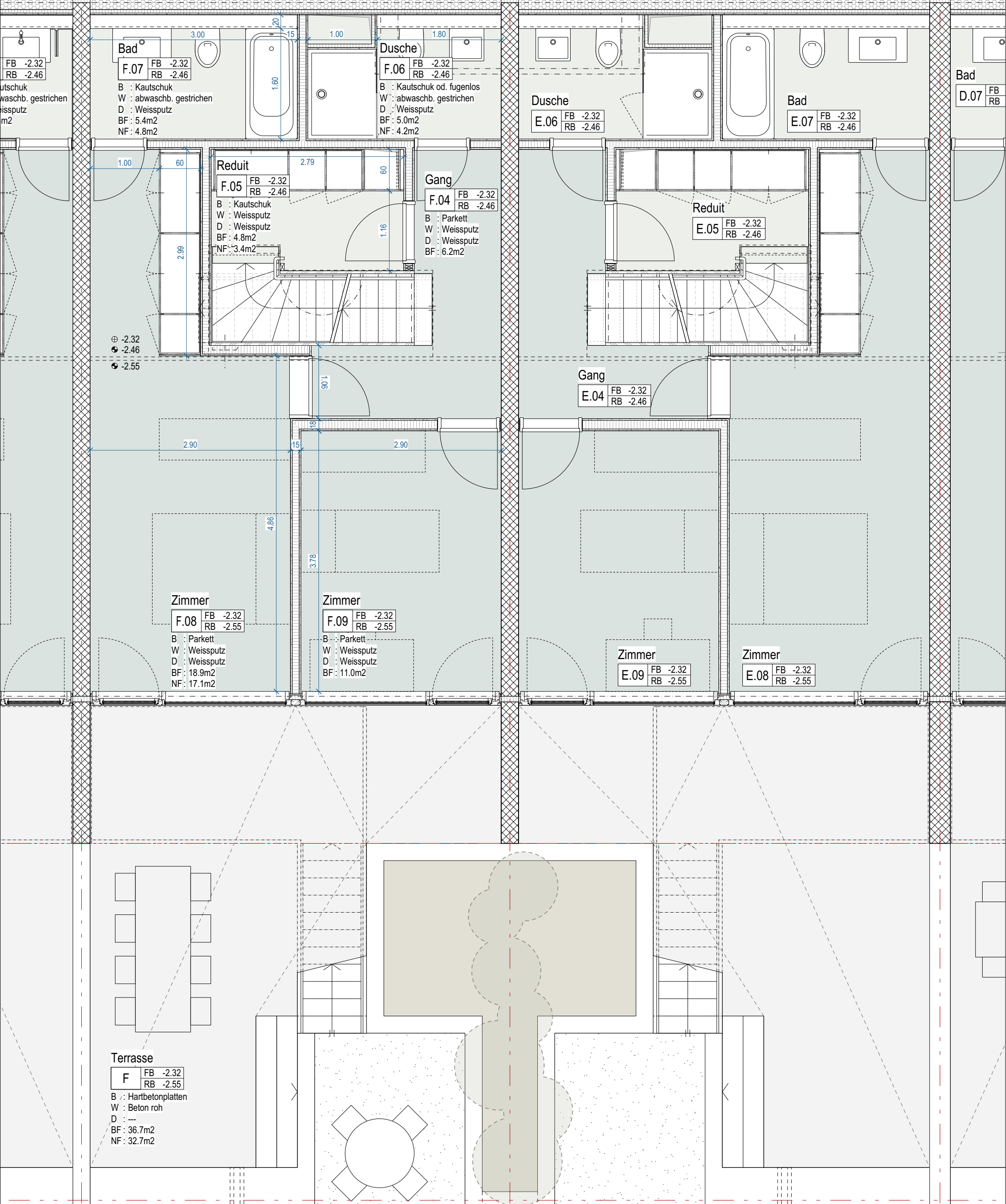
Erweiterung Löwenfeld, Alte Stockstrasse 11, 5022 Rombach
 Löwenfeld AG, Metzergasse 8, 5000 Aarau

2. UNTERGESCHOSS EINSTELLHALLE 1:50
 Ausführung

Bau Nr. : 924 LER	Massstab : 1:50	Erstellt : 12.01.2018	Index Nr. : .
Plan Nr. : 924-301-A.A3	Planformat : A3	Gezeichnet : is	Index Datum : .
Dateipfad : LER_Ausführung_18-01-12.vwx			Kote ±0.00 : 386.00 müM

Felber Widmer Schweizer Architekten SIA AG - Vordere Vorstadt 8 - 5000 Aarau - tel 062 832 11 66 - fax 062 824 67 69 - info@fws-arch.ch - www.fws-arch.ch

FELBER WIDMER SCHWEIZER
 ARCHITECTEN SIA AG



FB -2.32
RB -2.46
Kautschuk
abwaschb. gestrichen
Weissputz
m2

Bad
F.07 FB -2.32
RB -2.46
B : Kautschuk
W : abwaschb. gestrichen
D : Weissputz
BF : 5.4m2
NF : 4.8m2

Dusche
F.06 FB -2.32
RB -2.46
B : Kautschuk od. fugenlos
W : abwaschb. gestrichen
D : Weissputz
BF : 5.0m2
NF : 4.2m2

Dusche
E.06 FB -2.32
RB -2.46

Bad
E.07 FB -2.32
RB -2.46

Bad
D.07 FB
RB

Reduit
F.05 FB -2.32
RB -2.46
B : Kautschuk
W : Weissputz
D : Weissputz
BF : 4.8m2
NF : 3.4m2

Gang
F.04 FB -2.32
RB -2.46
B : Parkett
W : Weissputz
D : Weissputz
BF : 6.2m2

Reduit
E.05 FB -2.32
RB -2.46

Gang
E.04 FB -2.32
RB -2.46

Zimmer
F.08 FB -2.32
RB -2.55
B : Parkett
W : Weissputz
D : Weissputz
BF : 18.9m2
NF : 17.1m2

Zimmer
F.09 FB -2.32
RB -2.55
B : Parkett
W : Weissputz
D : Weissputz
BF : 11.0m2

Zimmer
E.09 FB -2.32
RB -2.55

Zimmer
E.08 FB -2.32
RB -2.55

Terrasse
F FB -2.32
RB -2.55
B : Hartbetonplatten
W : Beton roh
D : ---
BF : 36.7m2
NF : 32.7m2



Erweiterung Löwenfeld, Alte Stockstrasse 11, 5022 Rombach

Löwenfeld AG, Metzgergasse 8, 5000 Aarau

1. UNTERGESCHOSS 1:50

Ausführung

Bau Nr. : 924 LER	Massstab : 1:50	Erstellt : 12.01.2018	Index Nr. : .
Plan Nr. : 924-302-A.A3	Planformat : A3	Gezeichnet : is	Index Datum : .
Dateipfad : LER_Ausführung_18-01-12.vwx			Kote ±0.00 : 386.00 müM

Felber Widmer Schweizer Architekten SIA AG - Vordere Vorstadt 8 - 5000 Aarau - tel 062 832 11 66 - fax 062 824 67 69 - info@fws-arch.ch - www.fws-arch.ch

FELBER WIDMER SCHWEIZER ARCHITECTEN SIA AG

+0.19 OK Terrain

Kochen, Essen

F.02 FB +0.37
RB +0.26

B : Parkett
W : Weissputz
D : Weissputz
BF: 14.7m²
NF: 11.0m²

Entrée

F.01 FB +0.37
RB +0.26

B : Rips-Teppich
W : Weissputz
D : Weissputz
BF: 5.6m²
NF: 4.7m²

Kochen, Essen

E.02 FB +0.37
RB +0.26

Entrée

E.01 FB +0.37
RB +0.26

Wohnen

F.03 FB +0.37
RB +0.26

B : Parkett
W : Weissputz
D : Weissputz
BF: 32.3m²

Wohnen

E.03 FB +0.37
RB +0.26

Balkon
BF: 7.8m²

Balkon
BF: 7.8m²

0 1 2 5 M



Erweiterung Löwenfeld, Alte Stockstrasse 11, 5022 Rombach

Löwenfeld AG, Metzgergasse 8, 5000 Aarau

ERDGESCHOSS 1:50

Ausschreibung

Bau Nr. : 924 LER Massstab : 1:50 Erstellt : 12.01.2018 Index Nr. : .

Plan Nr. : 924-303-A.A3 Planformat : A3 Gezeichnet : is Index Datum : .

Dateipfad : LER_Ausführung_18-01-12.vwx Kote ±0.00 : 386.00 müM

Felber Widmer Schweizer Architekten SIA AG - Vordere Vorstadt 8 - 5000 Aarau - tel 062 832 11 66 - fax 062 824 67 69 - info@fws-arch.ch - www.fws-arch.ch

FELBER WIDMER SCHWEIZER
ARCHITECTEN SIA AG